

6/2019

CIPPERKA

Magazínek prodejen COOP



coop

Ahoj, holky a kluci,

tak si představte, že jsem byl nemocný! Všechno mě bolelo, z nosu mi teklo, kašlal jsem a vůbec nic se mi nechtělo dělat. To byla hrůza! A to jsem se zrovna chystal, že pojedou navštívit sněhuláka Tomáše do školy pro sněhuláky.

Pamatujete se ještě na Tomáše? Spolu s lesními kamarády jsme ho přece připravovali na zápis do školy. A protože jsme ho připravili dobře, úspěšně se na severním pólu učí vše, co by měl správný sněhulák umět. Moc jsem se těšil, že se podívám, jak to v takové sněhuláčí škole vypadá. Ale kvůli té hloupé chřipce jsem musel zůstat doma. Ach jo!

Vyslal jsem tedy na pól alespoň špiónku Pepinu. Jakmile se vrátila, vyprávěla mi o všem, co spolu s Tomášem a ostatními sněhuláky prožila. Řeknu vám, taková škola pro sněhuláky, to je fakt skvělá zábava. A abyste o nic z Pepininých zážitků nepřišli, směle listujte tímto číslem časopisu. Je napěchované vším, co Pepina mezi sněhuláky zažila a co se jí v jejich škole líbilo.

*Bezva sněhové čtení
a hlavně krásné Vánoce
vám přeje váš kamarád
veverčák Čiperka*



Čiperka

– dětský magazínek prodejen COOP

Periodicita: 6x ročně

Místo vydávání: Plzeň

Číslo a den vydání: 6/2019, 4. prosince 2019

Vydavatel:

Delex, s. r. o.

Denisovo nábřeží 4, 301 00 Plzeň, IČ: 00519049

tel.: 378 218 112 (448), fax: 377 325 972

Project director: Luboš Liška

Redakce: Mgr. Zdeňka Čížková

Individuální objednávky: Mgr. Zdeňka Čížková

e-mail: cizkova@delex.cz, tel.: 724 151 095

Grafická úprava, sazba: DTP Delex, BcA. Alena Janečková

Ilustrace: MgA. Štěpánka Bláhovcová, Sabina Vojtas Fránová, BcA. Alena Janečková

COOP Centrum družstvo

Sídlo: U Rajske zahrady 1912/3, 130 00 Praha 3

Generální ředitel: Josef Plesník

Marketing COOP: Andrea Mouralová, Petra Černá

tel.: 224 106 146, 224 106 125; fax: 224 106 140

internet: www.coop.cz

Registrováno pod číslem: MK ČR E 17478



OCHRANNÁ ZNÁMKA
č. 323434



Soutěže o ceny

Tentokrát pro vás soutěžní křížovku připravila klaunka Pepina. Bude trochu o sněhulácích, trochu o škole, proto vás bude určitě bavit.

● Křížovka – Nejlepší známka

str. 4

Výherci z minulého čísla

● Křížovka – Když jsem já sloužil: **Statek** je to místo, kde sloužil mládenec ze známé písničky. Za svou správnou odpověď si výhru vysloužili:

A. Beilová (3 roky), D. Blažková (7 let), V. Krupička (10 let), E. Prokopová (8 let), L. Popelková (11 let).

● **Mléčný kvíz:** Kdo poslal odpovědi **1c, 2b, 3b, 4a, 5c a 6b**, už se netrpělivě dívá, jestli se nenajde mezi pěticí výherců: **J. Apoštolová (6 let),**

K. Bartošková (11 let), R. Kmínek (13 let),

J. Müller (9 let), J. + M. Šťastných (9 + 4 roky).

POZOR!

Elektronickou verzi Čiperky naleznete na internetových stránkách www.coopclub.cz

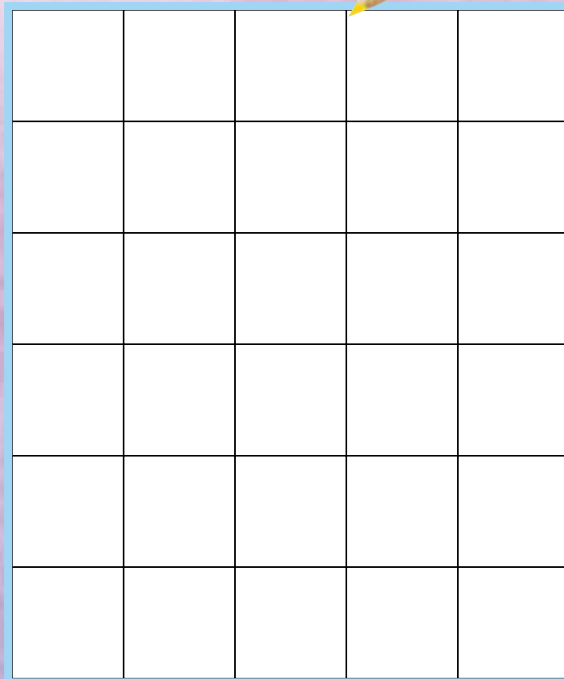
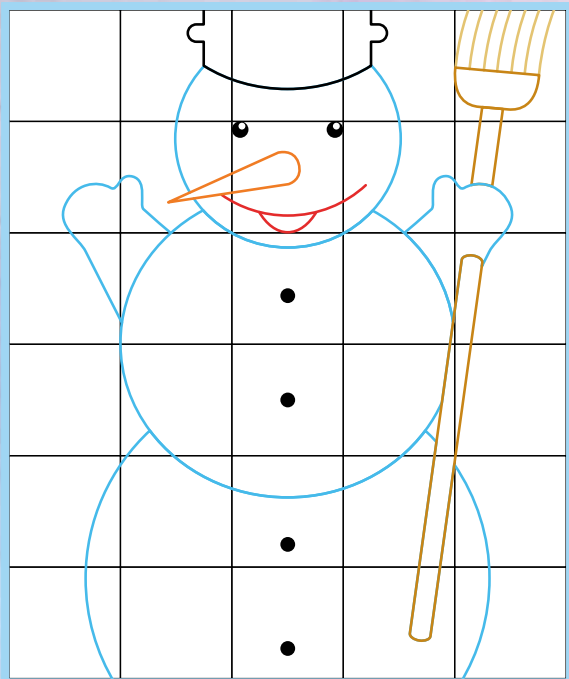
Zadáno společností



KRESLENÍ nás baví

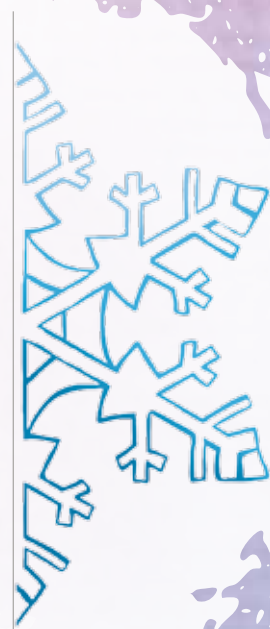
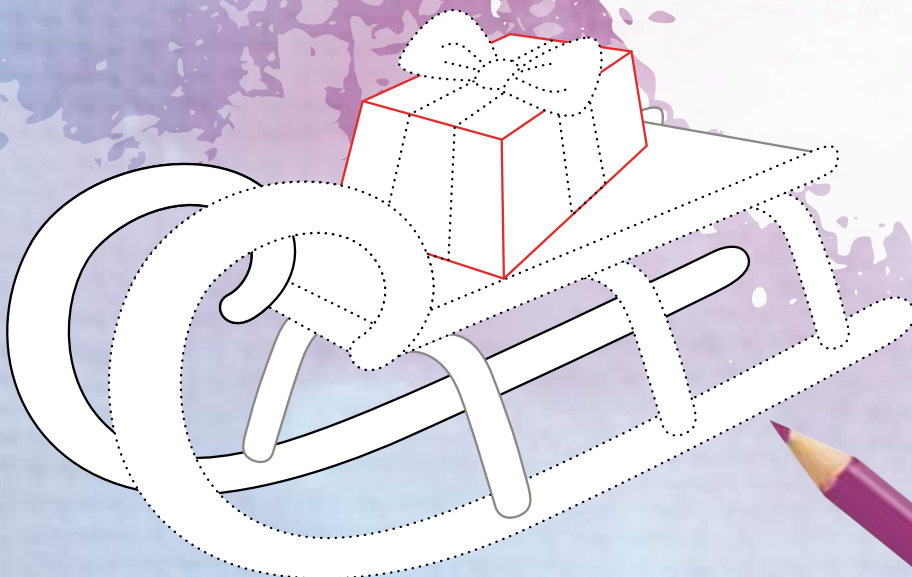
Ve sněhulákovém čísle časopisu se to bude jen hemžit sněhuláky, ale také sněhem a všemožnými zimními radovánkami. Leccos z toho budeš muset umět nakreslit.

- Vyzkoušej si, jak ti půjde sněhulák. Sítí ti v tom pomůže.



Bez sněhu a sáněk si pořádnou zimu snad ani neumíme představit. My však máme jen půlku sněhové vločky a neúplné sánky.

- Dokresli chybějící části.

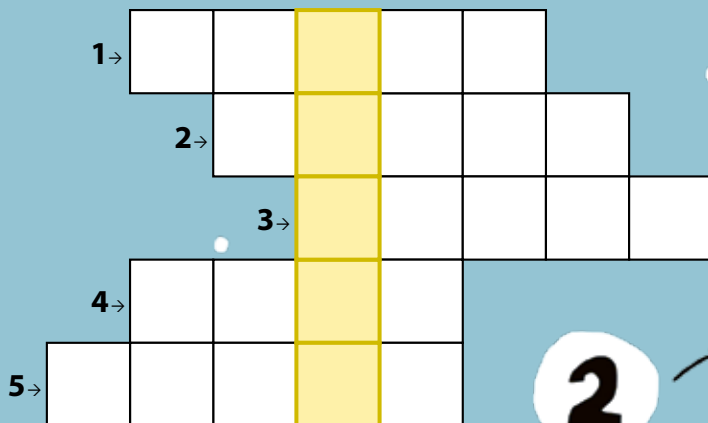


Křížovka – Nejlepší známka



Nemysli si, i sněhuláci dostávají ve škole známky. Jaká je ta úplně nejlepší známka? To se dozvíš z naší křížovky. Stačí správně pojmenovat vyznačené části sněhuláka.

Řešení křížovky pošli do **20. ledna 2020** na adresu **DELEX, Denisovo nábřeží 4, 301 00 Plzeň** nebo na e-mailovou adresu **coopclub@coopclub.cz**. Na obálku nebo do předmětu zprávy napiš „Čiperka – křížovka“. Nezapomeň připojit své jméno, adresu, telefonní číslo a věk. Soutěž je určena jen pro děti.



Počítací obrázky



Typická zimní krajina přímo svádí k počítání.

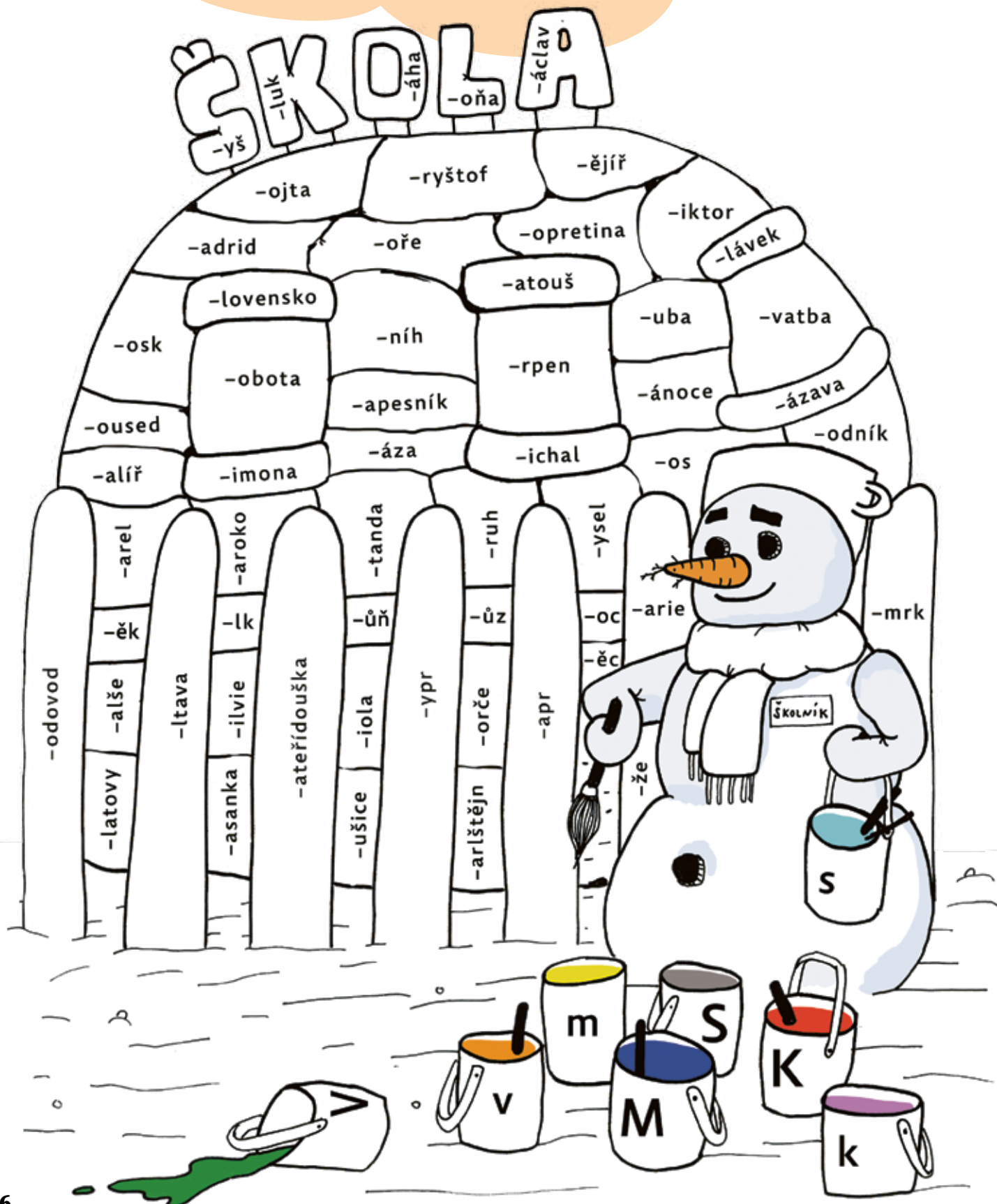
► Spočítej, kolik je na obrázku vloček, šišek, stop, ptáčků, uhlíků na sněhulákovi a sněhových koulí. Výsledky zapiš do tabulky. Pak se pusť do řešení dalších úkolů.

vločky	
šišky	
stopy	
ptáčci	
uhlíky na sněhulákovi	
sněhové koule	

- Zakroužkuj, čeho je víc: Vloček, nebo šišek. Vloček, nebo stop. Šišek, nebo sněhových koulí. Ptáčků, nebo uhlíků.
- Dokresli tolik sněhových koulí, aby jich bylo stejně jako vloček.

Slovní omalovánka

O to, aby škola pro sněhuláky nebyla jen bílá, ale hrála pestrými barvami, se stará pan školník. Pečlivě natírá školní plot. Od tebe potřebuje poradit, jakou barvu má na to které místo zvolit. Nejprve tedy správně doplň velká či malá písmena, pak můžeš školníkovi s natíráním pomoci.



MUZEUM sněhových figurín



Při výtvarné výchově sněhuláci často tvoří ze sněhu. Při dnešní hodině měli za úkol ze sněhu uplácat známé pohádkové postavy.

Poznáš, koho vytvořili?



A jak by se dařilo při tomto úkolu tobě? Zvládneš sněhulákovou princeznu, čarodějnici a vílu?



SJEZD Z KOPCE na čemkoliv

Důležitým předmětem ve škole pro sněhuláky je sjezd z kopce, a to na čemkoliv. Spolu s našimi sněhuláky se pusť z kopce dolů a urči, na čem ten který z nich jel.





Vánoce u sněhuláků

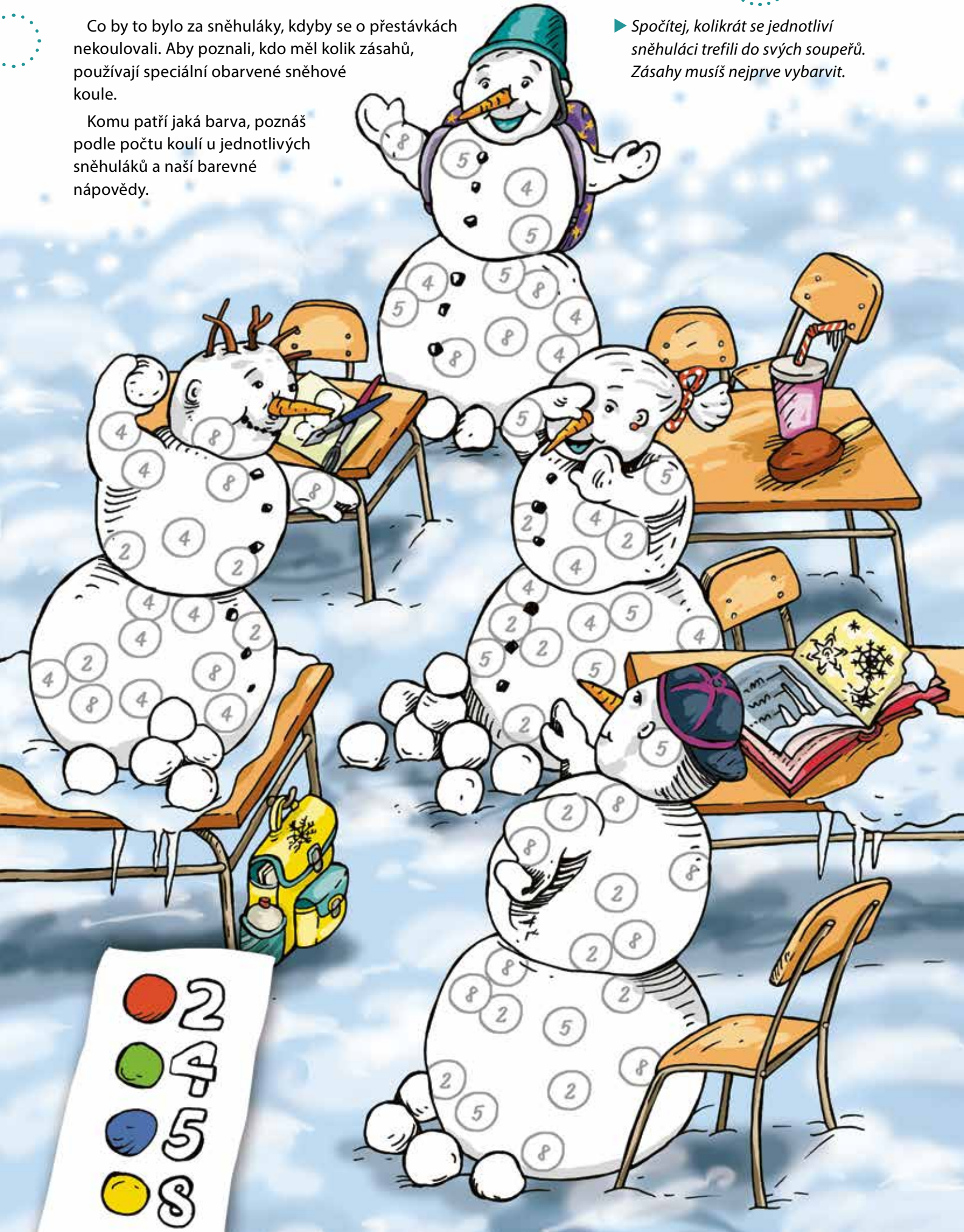
Jak to u sněhuláků vypadá o Vánocích?
Vybarvi si sněhulákovou vánoční omalovánku.

Koulovaná

Co by to bylo za sněhuláky, kdyby se o přestávkách nekoulovali. Aby poznali, kdo měl kolik zásahů, používají speciální obarvené sněhové koule.

Komu patří jaká barva, poznáš podle počtu koulí u jednotlivých sněhuláků a naší barevné nápovědy.

► Spočítej, kolikrát se jednotliví sněhuláci trefili do svých soupeřů. Zásahy musíš nejprve vybarvit.



Oblečení pro sněhuláka

Vytvoř sněhulákovi model, ve kterém by mohl vyrazit do školy nebo na sjezdovku. Jednotlivé části oděvů vystříhni a libovolně kombinuj podle svého vkusu.



NAJDĚTE SOUHVĚZDÍ PRASÁTKA

1. Podívejte se na nebe.
2. Najděte Velký vůz.
3. Už vidíte ocásek prasátka?



Dopis v Ježíškovi

Vánoce jsou tu cobydup, nezapomeň napsat dopis Ježíškovi.
Když k tomu použiješ tento speciální dopisní papír,
máš zaručeno, že si Ježíšek tvůj dopis určitě přečte.

Milý Ježíšku,

The illustration at the bottom of the page depicts a cozy winter scene. On the left, a white Christmas tree is decorated with orange lights and a red star on top. Two figures in yellow robes stand by the tree, one holding a small yellow cat. In the center, a reindeer and a smaller deer are shown. To the right, a small village with snow-covered roofs and trees is visible, with a rabbit in the foreground. The entire scene is set against a snowy landscape.

Hledá se ředitel

Podobiznu ředitele školy pro sněhuláky vidíš na obraze.
Dokážeš jej však najít mezi záplavou
sněhuláků před školou?



Škola pro SNĚHULÁKY

Sněhulák Tomáš poslal Číperkovi omylem dvě stejné fotky toho, jak to u nich ve škole vypadá. No, ty fotky zas až tak stejné nejsou. Když se na ně dobře podíváš, najdeš 8 drobných rozdílů.



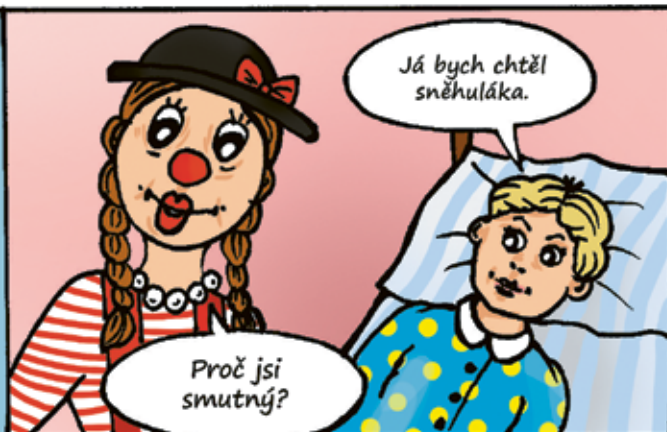
Řešení úkolu najdeš na straně 23.



TO NEZNÁTE PEPINU

4. díl

Před Vánoci má Pepina hodně napilno. S náručí dárků navštěvuje své malé kamarády. Pokaždé je rozesměje. Ale u těch, kteří tráví svátky v posteli s horečkou a bolavým krkem, jí to dá největší práci.



Pepina věděla, že Lukášek s Dorotkou se venku ještě dlouho klouzat nebudou, ani stavět sněhuláky, protože jsou nemocní. Ale to by nebyla ona, aby něco nevymyslela. Běžela za Čiperkou, aby jí s jejím nápadem pomohla.



Pepina zavolala kamarádovi do hor, aby jí přivezl sněžné dělo. Začarovala ho, aby bylo velké tak akorát a vešlo se do pokoje. Pak odčarovala z pokoje nábytek a Lukášovi a Dorotce přikouzlila teplé oblečení a boty a také bob. A pak...

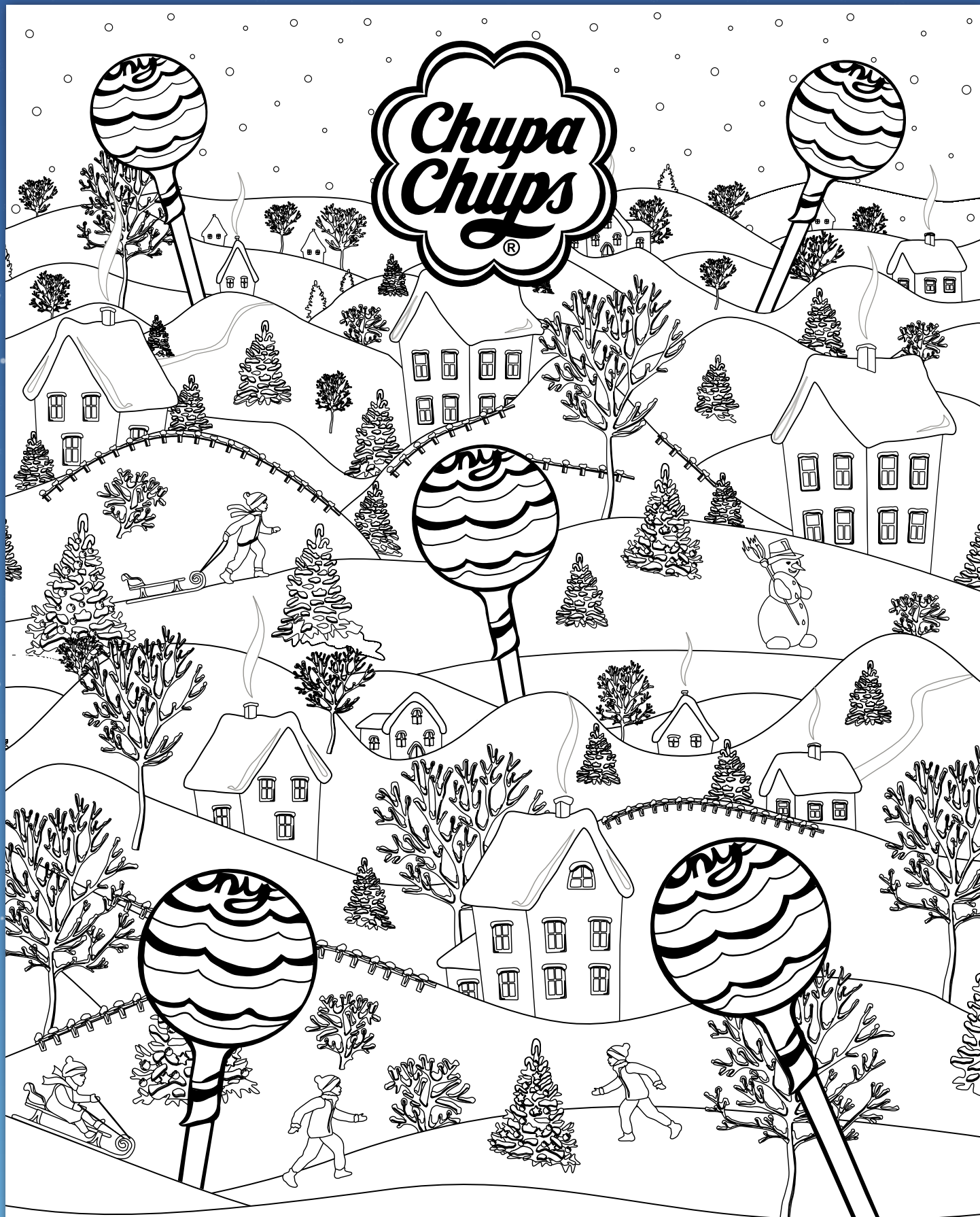


O pár minut později.



Pepina zas chvilku čarovala, a pokojíček byl stejný jako předtím. Když přišli domů rodiče Dorotky a Lukáška, děti jim nadšeně vyprávěly, jak se klouzaly a stavěly sněhuláka. Rodiče si pomysleli: „Chudinky děti, tolik by chtěly, a nemůžou, tak si alespoň vymýšlejí.“ Ale děti a Pepina vědí své.





**Vymaluj si svou zimní krajinu
s Chupa Chups**

V tělocvičně

I když sněhuláci vypadají docela kulatě, sportují strašně rádi. Hodiny tělocviku i svého tělocvikáře doslova milují. Takhle to vypadá u nich v tělocvičně.

Obrázek si důkladně prohlédni, pak jej zakryj a zodpověz naše otázky. Nepodváděj, to uení sportovců!



- ▶ Vyjmenuj co nejvíce zimního vybavení, které bylo na obrázku.
- ▶ Co visí na háčku pod oknem?
- ▶ Co je na tomto předmětu napsáno?

- ▶ Jakou barvu mají učitelovy lyžařské rukavice?
- ▶ Co nepatří mezi zimní sportovní potřeby?

Sněhový indiánec

Určitě tě nepřekvapí, že ze všech sladkostí sněhuláci nejvíce milují sněhové indiánky. Však se je ve škole učí připravovat už od první třídy.

Když to zvládnou sněhuláci, ty si s indiánky také hravě poradíš.



Co je na indiánky třeba

2 bílky

140 g moučkového cukru

1 sáček dětských piškotů

bílá čokoládová poleva



Jak na to

Pro sněhuláky nejnebezpečnější část přípravy je hned na začátku. Tak dávej pozor i ty! Nejprve se totiž musí nad parou vyšlehat bílky s cukrem, dokud nevznikne tuhá lesklá hmota.



Směs přendej do zdobícího sáčku se širokým zdobítkem a na piškot krouživým pohybem nastříkej typický tvar sněhového indiánka.

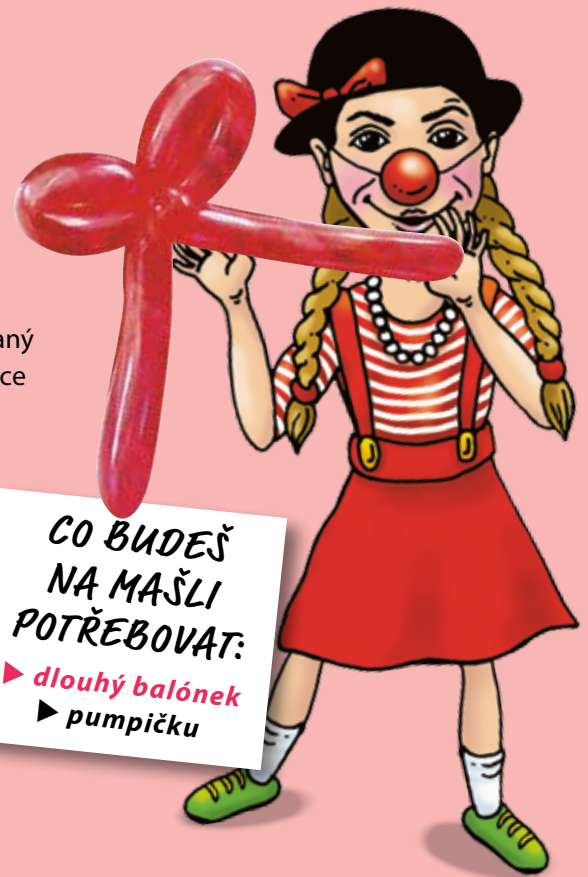
Takto připravené indiánky dej do ledničky vychladit a mezitím rozehej bílou čokoládovou polevu. Může být pochopitelně i tmavá, ale sněhuláci dávají přednost bílé barvě.

Do rozehráté polevy namáčeji připravené indiánky, nech je okapat a pořádně ztuhnout na plechu vyloženém pečicím papírem.

Hotovo. Povedlo se?
Sněhuláci ti blahopřejí
a přejí dobrou chuť.

PEPINA & slavnostní mašle

Znáš to, sněhuláci si na módu moc nepotrpí. Stačí jim oprýskaný hrnec na hlavu a staré koště do ruky. Ale Vánoce si žádají přece jen trochu slavnostnější ustrojení. Pepina proto sněhuláky ozdobila nádhernými velikánskými mašlemi. Jak jinak než balónkovými. Mašli z balónku zvládneš hravě i ty.



CO BUDEŠ
NA MAŠLI
POTŘEBOVAT:
▶ dlouhý balónek
▶ pumpičku

Jak se váže balónková mašle:

- Balónek nafoukni tak, aby ti zbyl jen malý nenafouknutý konec. Druhý konec zauzluj.
- U uzlíku vytvoř delší buřt – jeden volný konec budoucí mašle. Za ním zkruč dva maličké kulaté buřtíčky.
- Potom ohni jednu smyčku mašle a zkruč. To samé ještě jednou zopakuj.
- Aby se mašle nerozsvázala, zkruč obě smyčky mezi malé buřtíčky tak, aby jeden byl vepředu a druhý vzadu.

1



2



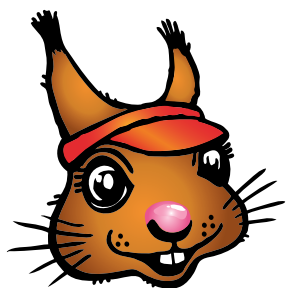
3



4



Balónková mašle je připravená, abys ji ozdobil svého sněhuláka. Naši Pepině sluší i k vánoční čapce.



Str. 15

8 rozdílů →

ŘEŠENÍ
ÚKOLŮ



INZERCE

SPECIÁL ZIMA 2019

**KŘÍŽOVKY • LUŠTĚNÍ
ZÁBAVA • ČTENÍ**

- **68** stránek pohodového čtení a zábavy pro volný čas
- **40** skvělých receptů, rad a tipů
- **47** stránek plných křížovek, sudoku, osmismerek, horoskopů...



Čertův hrk



TĚŠÍME SE NA VÁS
25. prosince v České televizi

Hlavní partner pohádky

coop